

82500
20/02/02

RÉPUBLIQUE DU SÉNÉGAL

CARTE PÉDOLOGIQUE DU SÉNÉGAL

A L'ÉCHELLE DE 1 : 1 000 000

OFFICE DE LA RECHERCHE
SCIENTIFIQUE ET TECHNIQUE OUTRE-MER

D'après les travaux de MM. P. AUDRY P. BONFILS M. GAUVAUD R. MAIGNIEN J. MAYMARD
Dressée par R. MAIGNIEN C. CHARREAU S. PEIRERA-BARRETO
J. DUBOIS R. FAUCK J. FAURE J.F. TURENNE J.F. VIZIER

CENTRE O.R.S.T.O.M.
DE DAKAR-HANN

LÉGENDE

I - SOLS MINÉRAUX BRUTS

SOLS D'ORIGINE NON CLIMATIQUE
SOLS BRUTS D'ÉROSION (SOLS SQUELETTIQUES)
LITHIQUES

- I1 Cuirasses ferrallitiques sur grès
- I2 Cuirasses ferrallitiques sur marno-calcaire
- I3 Cuirasses ferrallitiques sur schistes
- I4 Cuirasses ferrugineuses sur grès argileux
- I5 Éboulis gréseux et cuirasses ferrugineuses

RÉGOLIQUES

- I6 Grès argileux

SOLS MINÉRAUX BRUTS D'APPORT ÉOLIENS

- I7 Dunes vives siliceuses

MARINS

- I8 Plages marines

II - SOLS PEU ÉVOLUÉS

SOLS D'ORIGINE NON CLIMATIQUE
SOLS D'ÉROSION
LITHIQUES

- II1 Gravillonnaires sur cuirasses ferrugineuses
- II2 Sur quartzites

SOLS PEU ÉVOLUÉS D'APPORT PEU HYDROMORPHES

- II3 Sur colluvions sablo-argileuses
- II4 Sur levées sableuses

FAIBLEMENT SALÉS

- II5 Sur levées sableuses marines

III - VERTISOLS

VERTISOLS À PÉDOCLIMAT TRÈS HUMIDE
VERTISOLS HYDROMORPHES À HORIZON DE SURFACE À STRUCTURE MASSIVE INTERGRADES HYDROMORPHES

- III1 Sur alluvions argileuses

VERTISOLS À PÉDOCLIMAT TEMPORAIREMENT HUMIDE VERTISOLS LITHOMORPHES À SURFACE FRIABLE INTERGRADES SOLS LITHIQUES

- III2 Sur diabases
- III3 Sur schistes basiques

VERTISOLS LITHOMORPHES À SURFACE MASSIVE MODAUX

- III4 Sur marnes

INTERGRADES SOLS FERRUGINEUX

- III5 Sur marnes

INTERGRADES SOLS GRAVILLONNAIRES

- III6 Sur marnes

V - SOLS ISOHUMIQUES

SOLS À CLIMAT CHAUD PENDANT UNE COURTE SAISON DES PLUIES
SOLS BRUNS SUBARIDES
INTERGRADES HYDROMORPHES

- V1 Sur sables colluviaux souvent calcaires en profondeur
- V2 Sur alluvions sableuses

MODAUX

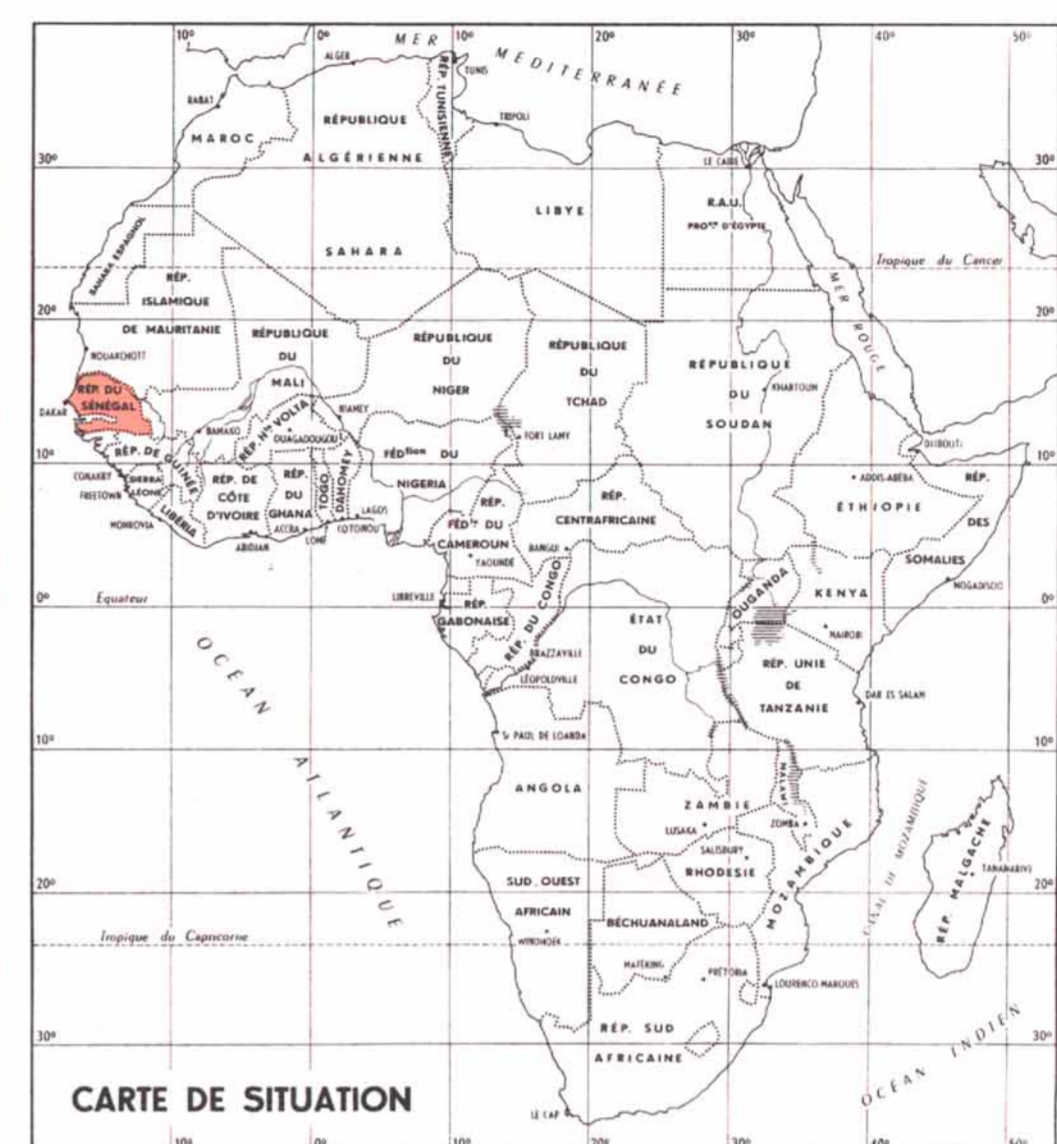
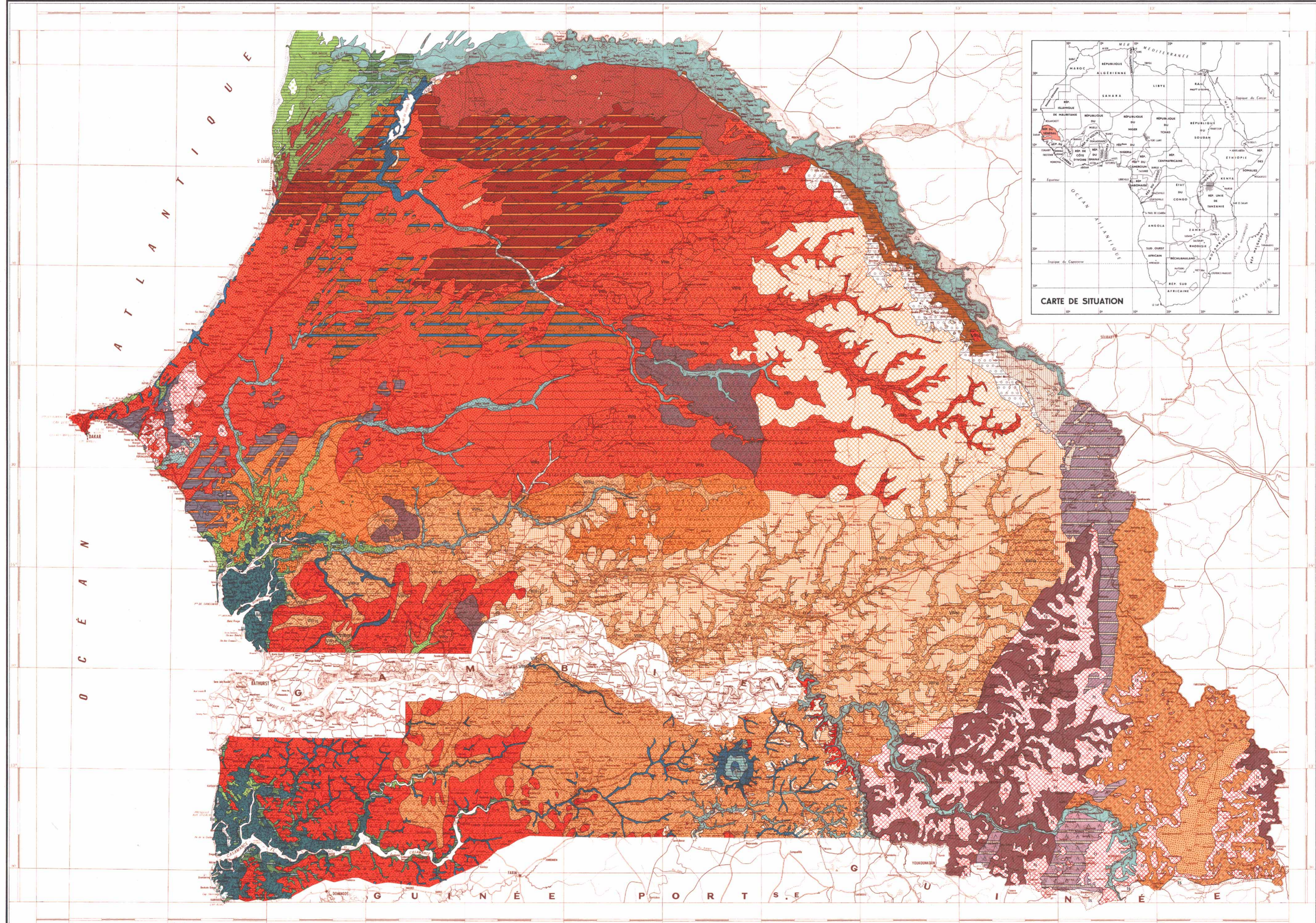
- V3 Sur marnes

SOLS BRUN-ROUGE INTERGRADES SOLS FERRUGINEUX

- V4 Sur sables siliceux

FAIBLEMENT ÉVOLUÉS

- V5 Sur sables siliceux



- #### VIII - SOLS À SESOUIOXYDES
- SOLS FERRUGINEUX TROPICAUX
SOLS FAIBLEMENT LESSIVÉS
LESSIVÉS EN FER
- VIII1 Sur sables siliceux
 - VIII2 Sur grès sablo-argileux
 - VIII3 Sur sables argileux remaniés
 - VIII4 Sur colluvions sablo-argileuses à argilo-sableuses
 - VIII5 Sur grès sablo-argileux souvent concrétionnés et cuirassés en profondeur
 - VIII6 Sur diabases

SOLS LESSIVÉS

SANS TACHES FERRUGINEUSES OU TRÈS FAIBLEMENT TACHÉS

- VIII7 Sur grès sablo-argileux
- VIII8 Sur sables siliceux
- VIII9 Sur levées sableuses

À TACHES ET CONCRÉTIONS FERRUGINEUSES

- VIII10 Sur grès sablo-argileux
- VIII11 Sur complexe de grès sablo-argileux et colluvions sableuses
- VIII12 Sur arènes granitiques (érodées)

À CONCRÉTIONS ET CUIRASSES FERRUGINEUSES FRÉQUEMMENT AFFLEURANTES

- VIII13 Sur grès sablo-argileux
- VIII14 Sur schistes gréseux

À PSEUDO-GLEY ET CONCRÉTIONS FERRUGINEUSES

- VIII15 Sur schistes
- VIII16 Sur grès sablo-argileux

SOLS FERRALLITIQUES

SOLS FAIBLEMENT FERRALLITIQUES
MODAUX

- VIII17 Sur grès sablo-argileux
- VIII18 Sur colluvions gréseuses

IX - SOLS HALOMORPHES

SOLS À STRUCTURE NON DÉGRADÉE
SOLS SALINS

- IX1 Sur alluvions argileuses

INTERGRADES HYDROMORPHES À PSEUDO-GLEY

- IX2 Sur alluvions argileuses

SOLS À STRUCTURE MODIFIÉE SOLS NON LESSIVÉS À ALCALIS SOLONCHAKS

- IX3 Sur alluvions argileuses
- IX4 Sur alluvions sableuses

X - SOLS HYDROMORPHES

SOLS HYDROMORPHES MOYENNEMENT ORGANIQUES
SOLS HUMIQUES À GLEY
À GLEY DE SURFACE

- X1 Sur vases marines
- X2 Sur argiles de décantation

À GLEY DE PROFONDEUR

- X3 Sur colluvions sableuses

SOLS HYDROMORPHES MINÉRAUX SOLS À PSEUDOGLEY À PSEUDO-GLEY DE SURFACE

- X4 Sur alluvions diverses, fréquemment lourdes
- X5 Sur colluvions sableuses
- X6 Sur alluvions argileuses

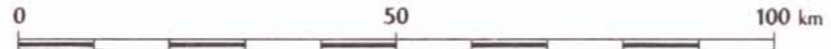
À TACHES ET CONCRÉTIONS FERRUGINEUSES DE PROFONDEUR

- X7 Sur colluvions sablo-argileuses

RÉFÉRENCES
Cartes I.C.N. 1/500.000
Photogéologie aérienne I.C.N. 1/50.000
Carte géologique B.R.G.M. 1/500.000

Imprimé par la S.N. Nihil de CARTOGRAPHIE, Paris

ÉCHELLE : 1:1.000.000



SERVICE CARTOGRAPHIQUE DE L'O.R.S.T.O.M. 1965